



-

1.02 20.03.2025

©

-

1.	2
2.	3
3.	3
4.	7
5.	8
6.	9
6.1	10
7.	12
8.	14
9.	17
10.	20
11.	24
12.	27
13.	28
13.1	30
14.	31
15.	36
16.	38

1.

()

2

17 2012 .

09 2011 . 899).

01 2019 .

17 2018 . 56 «

».

1 2014 .

17.09.2013 196

01 2019 .

17 2018 . 57 «

».

01.12.2015 158 1 2017

01 2019 .

24 2018 . 62 «

».

01 2019 .

10 2018 . 51 «

».

:

- « - » « - ».

-

« - ».

,

1

« - »

Windows

,

• 2

■ ■ ■

1

1

SQL- !

!

SQL-

SQL-

SQL-

1

•

•

—

—

—

—

|| ||

Альта 2.0.213.8 - [Список SQL-ТД (ПИ, Транзит)]

Каталог Правка Список Печать Настройка Сервис Окна Помощь

ТД/ПИ ЭД

Основной каталог
Корзина
Шаблоны

Номер документа Дата изменения Тип Тов. Вал. Факт.Стоим. Статус ПИ

10002010/200516/T000004	19.05.16 15:03:20	ТТ ИМ	6 840	38 022.30	
10002010/120116/T000002	19.05.16 14:59:33	ТТ ИМ	1 978	1 000.00	
10206040/281015/0073122	12.01.16 12:32:21	ТТ ИМ	8 840	45 015.90	
10206040/281015/0073122	30.10.15 10:40:56	ТТ ИМ	8 840	45 015.90	
10209060/240815/0012702	21.09.15 17:47:02	ТТ ИМ	1 826	57 040.00	

☐ Все папки вместе

Инфо
Заголовок

2. Отправитель/экспортер
ROBO PRODUCTS PRAHA 3, KUKOVA 1265/4

44. Документы
02011 4120-9082-510.099 ОТ 20.02.15
02015 CONT-63189 ОТ 27.02.15
04021 1606 ОТ 26.01.15

Взаимосвязанные
Товары (Ctrl+G)

8.Получатель/импортер
**ООО "РОБО-ТОРГ" РОССИЯ, Г.МОСКВА,
КРИВОКОЛЕННЫЙ ПРОЕЗД, ДОМ 1**

18.Транспортное средство при отправлении
B699BY17/BA48817

53. Таможня назначения

Список SQL-ТД (ПИ, Транзит)

ИЗМ БЛК АВТ ЗАМ 5 документов, папка Основной каталог Пользователь

(SQL)|

(SQL)|

[] -
()
[] -

F7 Ctrl-F.



Поиск документа [X]

Содержит слова
[тойота] [?] ☐ Только слово целиком ☒ И ☐ ИЛИ

Номер док-та (часть)
[] ...быстрее, чем по слову

Дата документа
с [01.04.2020] по [23.04.2020]
☐ Сегодня ☒ Прочие...
☐ За неделю ☐ Все
☐ За месяц

Последний раз изменялся
с [23.04.2020] по [23.04.2020]
☐ Сегодня ☐ Прочие...
☐ За неделю ☒ Все
☐ За месяц

☒ Регистрация с печатью ☐ ЭД-статус Любой

☐ Процедура ЭД содержит сообщения
[] []

☐ Дополнительное условие (SQL WHERE ...)
[]

☒ Искать по полю... Первые
[Артикул[G31_15]] [50]

☐ Искать по списку номеров ДТ из файла Excel
[]

☐ Исключить папку "Корзина" с удалёнными документами

По всем папкам Во вложенных папках [OK] [Отмена]

< >

< >



() ,

Esc.

Ins Shift-

Ctrl-A.



Ctrl-N

F3 (

Shift-Ctrl-F3)

- Ctrl-F2



F9

(

Excel)

|



Del



()

()



Ctrl-Ins



Ctrl-X

Shift-Ins

- Enter

- Ctrl-Enter

- Shift-Enter

"

"

Del



"),

("

: _____

4.

:

",Ctrl-"

" -

Enter,Tab, Shift-Tab -

/

Ctrl-Enter -

...

Ctrl-F7 -

...

Ctrl-PgUp, Ctrl-PgDn -

/

Ctrl-G -

/

|

31

,

:

Shift-"

" -

Enter - (

)

Ctrl-Del -

(

!)

Alt-BkSpace, Ctrl-Z -

(Undo)

Alt-Shift-BkSpace, Ctrl-Y -

(Redo)

:

,

:



Ctrl-Ins



Ctrl-X



Shift-Ins

:



(F4);
 (, ,);
 (,
).

| | .

:

Ctrl-F1 |

, .

- F1

| (F1).

| ():

(F7)

(" ")

/ (Shift-F7)

().

/

/ .

- .

. ,

: / , , . . / .

/ (Ctrl-F12)
 / (Shift-F12)

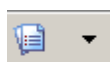
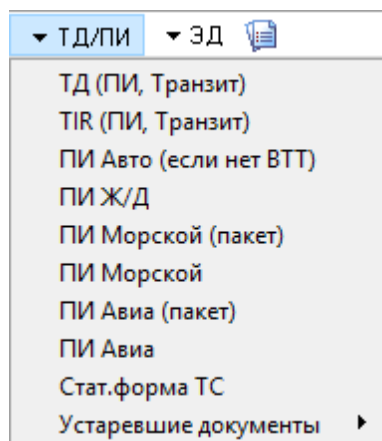
| :

/ (Ctrl-G)

(Ctrl-Shift-G)

/ (F12)

(,)



6.



() ,

F4 (

F12.

Alt-

« ».

Страны мира [COUNTRS.DBF]

1 из 6 60 13.04.2022 с 07.03.22

Код	Код	Название	Тип
100	BG	БОЛГАРИЯ	
068	BO	БОЛИВИЯ (МНОГОНАЦИОНАЛЬНОЕ ГОСУДАРСТВО)	Развив 75%
535	BQ	БОНЭЙР,СИНТ-ЭСТАТИУС И САБА	
070	BA	БОСНИЯ И ГЕРЦЕГОВИНА	
072	BW	БОТСВАНА	
862	VE	ВЕНЕСУЭЛА (БОЛИВАРИАНСКАЯ РЕСПУБЛИКА)	Развив 75%

[Решение 378 от 20.09.10 \(страны мира - приложение 22\)](#)

Редакт. OK Отмена

(F4).



< >

6.1

31 33



Enter.

Товарная Номенклатура ВЭД

ТНВЭД (F4) АПУ (F7) Пояснения (F6) Классиф. решения (F5) "Товары и коды" (F3) Подбор кода

85 21 900001 Доп. ед.: ШТ ИМ Пошлина: 5% НДС: 18% Акциз: - ТНВЭД ЕАЭС (2016)

DVD-ПРОИГРЫВАТЕЛИ

85... Электрические машины и оборудование, их части; звукозаписывающая и звуковоспроизводящая аппаратура, аппаратура для записи и воспроизведения телевизионного изображения и звука, 85 21... Аппаратура видеозаписывающая или видеовоспроизводящая, совмещенная или не совмещенная с видеотюннером 85 21 9... прочая [кр. на магнитной ленте] 85 21 900001 DVD-проигрыватели

85 17... Аппараты телефонные, включая аппараты телефонные для сотовых сетей связи или других беспроводных сетей связи; прочая аппаратура для передачи или приема голоса, изображений или других данных, включая аппаратуру для коммуникации в сети проводной или беспроводной связи (например, в локальной или глобальной сети связи), кроме передающей или приемной аппаратуры товарной позиции 8443, 8525, 8527 или 8528

85 18... Микрофоны и подставки для них; громкоговорители, смонтированные или не смонтированные в корпусах; наушники и телефоны головные, объединенные или не объединенные с микрофоном, и комплекты, состоящие из микрофона и одного или более громкоговорителей; электрические усилители звуковой частоты; электрические звукоусилительные комплекты

85 19... Аппаратура звукозаписывающая или звуковоспроизводящая

85 21... Аппаратура видеозаписывающая или видеовоспроизводящая, совмещенная или не совмещенная с видеотюннером

85 21 10... на магнитной ленте

85 21 90000... прочая

85 21 900001 DVD-проигрыватели

85 21 900009 прочая

85 22... Части и принадлежности, пригодные к использованию исключительно или в основном с аппаратурой товарной позиции 8519 или 8521

85 23... Диски, ленты, твердотельные энергонезависимые устройства хранения данных, "интеллектуальные карточки" и другие носители для записи звука или других явлений, записанные или незаписанные, включая матрицы и мастер-диски для изготовления дисков, кроме изделий группы 37

85 25... Аппаратура передающая для радиовещания или телевидения, включающая или не включающая в свой состав приемную, звукозаписывающую или звуковоспроизводящую аппаратуру; телевизионные камеры, цифровые камеры и записывающие видеокамеры

DVD-проигрыватели Найдено: 1

Добавить OK Отмена



ТНВЭД ЕАЭС (2022) ▼

ТНВЭД ЕАЭС (2022)

ТНВЭД ТС (2011)

ТНВЭД СНГ (2018)

in English (2022)

in Chinese (2022)



7.

(-) / .

:

;

:

- ;

- (, , . .);

- ;

- () .

/

trl-G

| | ,

() -

,

/

,

Схемы столбцов: Моя_схема							
Nº	Nº тов	Гр.31 Описание товаров	Код ТНВЭД	Факт. стоим	Брутто	Нетто	Стр.пр.
1	1	1-ПОДУШКА АРТ: 41040AC000 - 1 ШТ; ИПРОИЗВ.: "БЕЛКА", I2.1-БЕЗ УПАК 4016995209		10.00	0.450	0.450	DE
2	2	1-ВТУЛКА АРТ: 4807512010 - 1 ШТ; ПУФИК АРТ: 4338028002 - 1 ШТ; А 4016995709		76.00	2.140	2.000	DE
3	3	1-СТЕКЛО ДВЕРИ АРТ: 6271042210 - 1 ШТ; ПРУЖИНА АРТ: 681026022 7007111009		18.00	6.480	6.000	DE
4	4	1-СТЕКЛО ЛОБОВОЕ АРТ: 8451570B00000 - 1 ШТ; ИПРОИЗВ.: "БЕЛКА", I 7007218009		11.00	7.560	7.000	DE
5	5	1-ТРУБКА ТОРМОЗНАЯ АРТ: 4732460101 - 1 ШТ; ИПРОИЗВ.: "БЕЛКА", I2 7306307709		10.00	0.050	0.050	DE
6	6	1-РЕССОРА АРТ: 550201C710 - 1 ШТ; ИПРОИЗВ.: "БЕЛКА", I2.1-БЕЗ УПАК 7320101100		5.00	10.800	10.000	DE
				130	27.48	25.5	



(Ctrl- .+)

(Shift-F8)

(Ctrl-X)

(Ctrl-Ins, Ctrl-C)

(Shift-Ins, Ctrl-V)

(F12)



Excel

Insert

Shift-<

>.

()

Ctrl-Ins (Shift-Ins)

44.

()



Настройка внешнего вида таблицы

Выбор документа/оборотной стороны
 Товар %d

Выбор схемы столбцов
 Стандартная [v] [Новая схема] [X]

Выбор столбцов для отображения

Поля документа/оборотной стороны:	Видимые столбцы:
Гр.31 Описание товаров [31]	N° товара [32_1]
Наименование товара [31.NAME]	Гр.31 Описание товаров [31]
Фирма [31.FIRMA]	Код ТНВЭД [33_1]
Торг.марка [31.TM]	Стр.пр. [34_1]
Страна [31.COUNTRY]	Брутто [35_1]
31.OILFIELD [31.OILFIELD]	Нетто [38_1]
Грузовые места [31.PL]	ДЕИ [31_8]
Грузовые места [31.PLACE]	Ед.изм. [41_2]
Места [31.PLACE2]	Код [41_1]
Кол-во паллет [31.PAL]	Процедура [37_1]
Описание паллет [31.PAL2]	Факт.стоим [42_1]
Тара [31.TARA]	Там.стоим [45_1]
К-во контейнеров [31.KONT]	Стат.стоим [46_1]
Контейнеры [31.KONT2]	гр.40 Номер предш.док. [40_1]

Настройки столбца "N° товара"

Наименование
 N° товара

Выравнивание
 [Центр] [Правый]

Сумма внизу
☐ Авто
☒ Да
☐ Нет

OK Отмена

()

/



" "

8.

" - "

:

1. (,):

2. : (

),

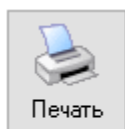
3.

4. [Word/Excel/OpenOffice.](#)

5. PDF

|

F9



Экземпляры

- ☒ <Без заголовка>
☐ Для таможи
☐ Для статистики
☐ Для получателя
☐ Возвратный

Печатать

- ☒ Все листы
☐ Лист №
☐ Листы
☐ Товары

<

>

<

>

Сохранить...

☒ Текущую страницу
☐ Все страницы в PDF
☐ Все страницы в TIFF

OK

Отмена

- С

JPG BMP;

Печатная форма

Стандартная ДТ 2011



Стандартная ДТ 2011

2011, гр.44 9 строк

2011, гр.44 7 строк

2011, Калининград - ИМ78

2011, черный бланк

< > -

;

< > -



().

(" "); / / ("), /
(
,
)

:

," (, ,
"1-16").

" - " ,

().

(. .), , .

Legal -

Legal,

4.

() -

: NORMAL -

(.31,44...)

, COND_ALL -

, CONDENSED -

..

:

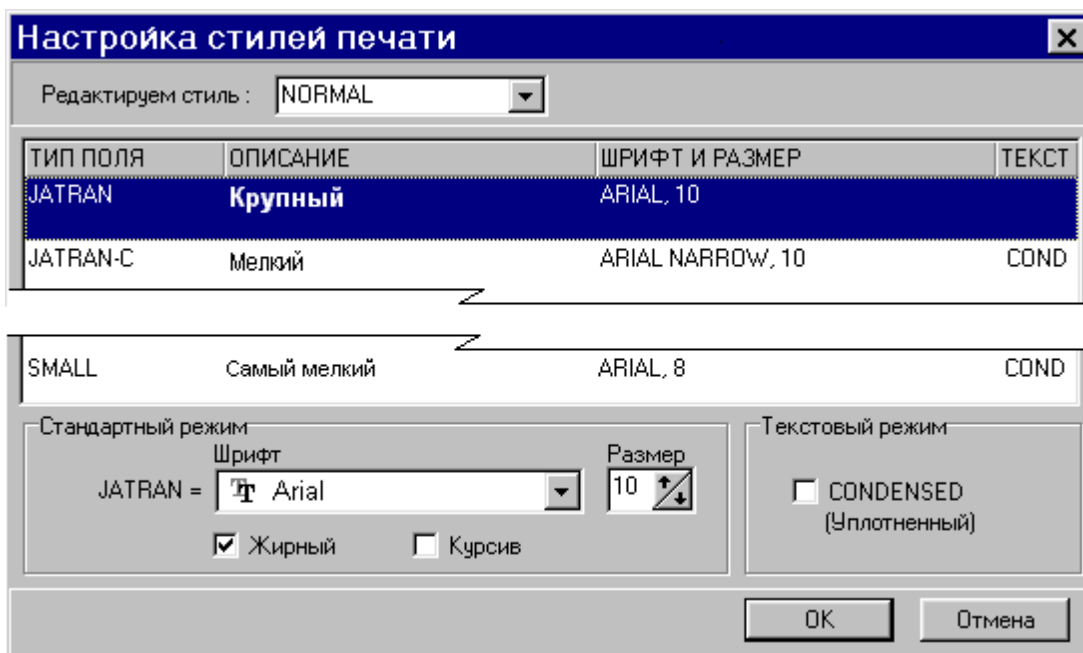
, | .

< >

(

|

).



).

(

Windows (

DATA\<

>.pm). [

Jatran).

: [Word/Excel/OpenOffice](#)

9.

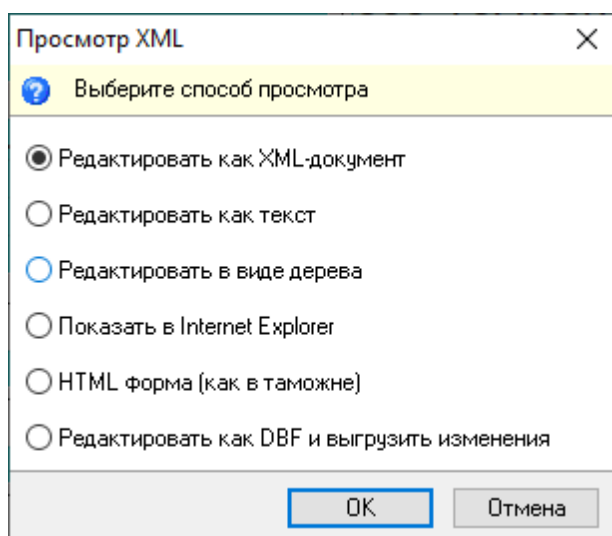
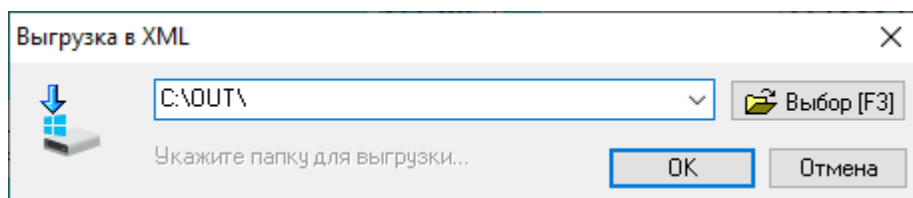
: XML (, ,)

XML-

Ctrl-F2



XML,



XML-

Internet Explorer -
HTML (

DBF

XML.

DBF,

Настройка ДТ

Расчет Печать **Выгрузка 1** Выгрузка 2 Выгрузка 3 Проверка Доп. справочники Разное

Выгрузка в XML

Версия XML-формата ЭД формат 5.19.0/3.4.9 (действует с 01.04.22)

Участники ВЭД (справочник REG_TI)

☐ Отключить автозаполнение
☐ Диалог для нового учка ВЭД
☒ Автозаполнение (при выгрузке)
☐ Выгрузка по справочнику
 Выборочно по графам...

Каталоги

Путь для выгрузки

Копия XML в папку

☒ Запоминать путь после каждой выгрузки

Внутренний номер ДТ

Код таможни	Дата	Мин. номер
00000000	/ 130422	/ 00000000

☒ Каждый год с начала

☒ Общая нумерация на SQL-сервере

☐ При дублировании не менять код таможни

Прочее

☒ Просмотреть выгруженные
☒ Сообщать об обрезании полей
☒ Выгрузка ЗАГЛАВНЫМИ буквами
☒ Проверять смесь РУС/LAT букв

Регистрационный номер ДТ при выгрузке

☒ Регистрационный если есть, иначе внутренний
☐ Всегда внутренний

Опись в XML

☐ Выгружать Опись вместе с ДТ, независимо от версии

Список настроек ДТ

OK Отмена

XML-

" ()",
().

(REG_TI).

2,8,9,14

" .

;

;

/LAT

SQL-

10.

Заменить данные в товарах [X]

1. Где заменять

☐ Во всех полях товара ☒ В поле

2. Когда заменять

☐ Всегда ☐ Если поле пустое ☒ Если поле НЕ пустое ☐ Если поле равно

☐ В товары с номерами ... ☐ Если выполняется условие

☐ Если содержимое поля соответствует регулярному выражению

3. Что заменять

☐ Всё поле целиком ☐ Подстроку

☒ Дописать перед существующим текстом ☐ Дописать после существующего текста

4. Как и на что заменять/дописывать

Действие: ☐ Текст ☐ Текст из поля того же товара

☐ Заменить согласно строке содержащей переменные регулярного выражения из п.2

☐ После изменения поля вызвать постобработку аналогичную той, как если бы поле отредактировали вручную

[Иконки: дискета, папка, вопросительный знак]

Найти Заменить Заменить всё Отмена

Заменить данные в товарах X

1. Где заменять

☐ Во всех полях товара ☒ В поле

2. Когда заменять

☐ Всегда ☒ Если поле пустое ☐ Если поле НЕ пустое ☐ Если поле равно

☐ В товары с номерами ... ☐ Если выполняется условие

☐ Если содержимое поля соответствует регулярному выражению

3. Что заменять

☒ Всё поле целиком ☐ Подстроку

☐ Дописать перед существующим текстом ☐ Дописать после существующего текста




4. Как и на что заменять/дописывать

Действие:

☐ Текст
☒ Текст из поля того же товара

☐ Заменить согласно строке содержащей переменные регулярного выражения из п.2

☐ После изменения поля вызвать постобработку аналогичную той, как если бы поле отредактировали вручную

1

2

3

4

1:

35-

(35_1)

1000

Заменить данные в товарах

1. Где пересчитать

☐ Во всех полях товара
 ☒ В поле

2. Когда пересчитать

☒ Всегда
 ☐ Если поле пустое
 ☐ Если поле НЕ пустое
 ☐ Если поле равно

☐ В товары с номерами ...
 ☐ Если выполняется условие

☐ Если содержимое поля соответствует регулярному выражению

3. Будет заменено

☒ Всё поле целиком

4. Выбор арифметической операции и второго аргумента для нее

Действие:

☒ Число

☐ Значение из поля того же товара

☐ После изменения поля вызвать постобработку аналогичную той, как если бы поле отредактировали вручную

Найти
Заменить
Заменить всё
Отмена

Заменить данные в товарах [X]

1. Где распределить

☒ В поле

2. В каких товара распределить

☐ Всегда ☐ Если поле пустое ☐ Если поле НЕ пустое ☐ Если поле равно

☒ В товары с номерами ... ☐ Если выполняется условие

☐ Если содержимое поля соответствует регулярному выражению

3. Что делать с распределяемой величиной

☐ Заполнить поле распределяемой величиной

☒ Прибавить распределение ☐ Вычесть распределение




4. Сколько и пропорционально какому полю распределить

Действие:

☒ Число Нулями после "запятой" можно задать точность округления

пропорционально полю того же товара

☒ После изменения поля вызвать постобработку аналогичную той, как если бы поле отредактировали вручную

11. -Windows

-Windows

" - ".

" - ".



|

-Windows

Alt-F9.

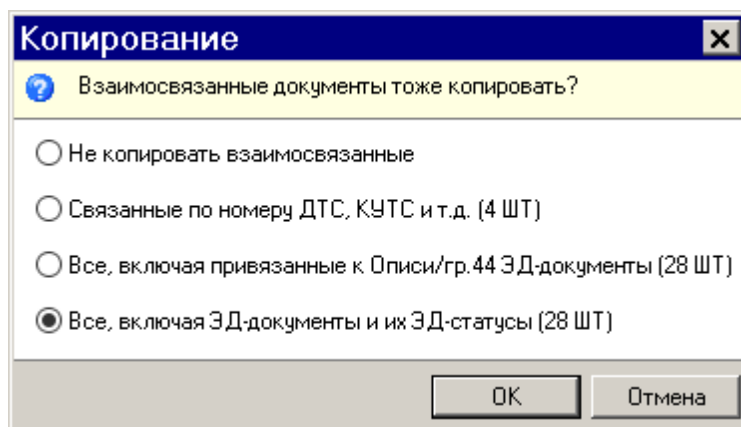
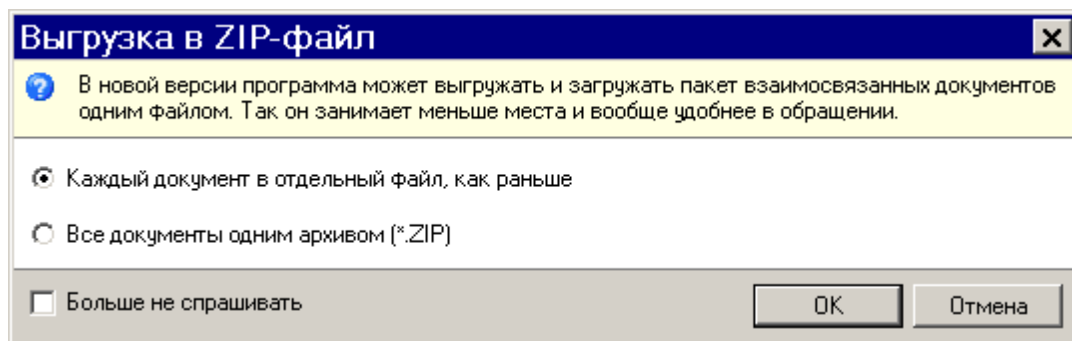
Ins.

Копировать 1 документ в ... [X]

  Выбор [F3]

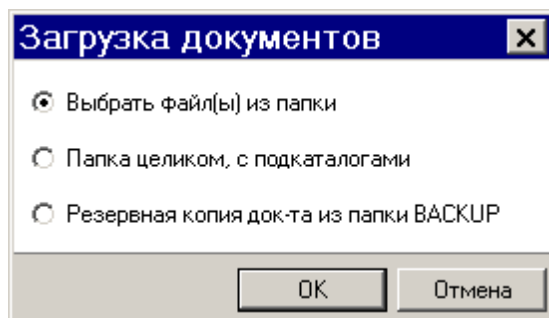
Укажите папку для выгрузки...

().

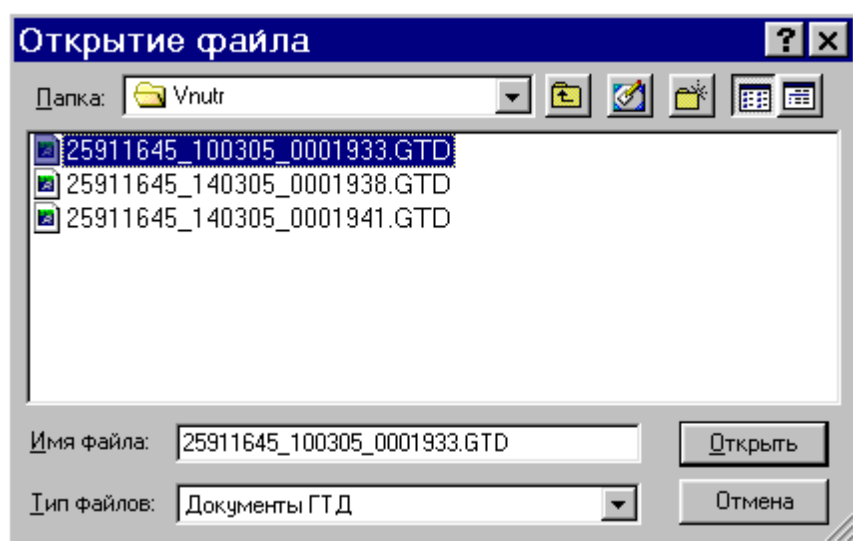


...).

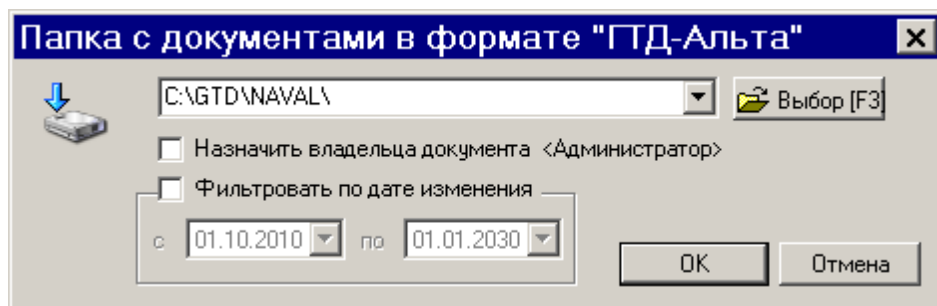
-Windows.



-Win.



Shift-< > () Ctrl-A ()
< >
" (*CAB, *.ZIP)".



! ,

(MS Outlook, The BAT! .),

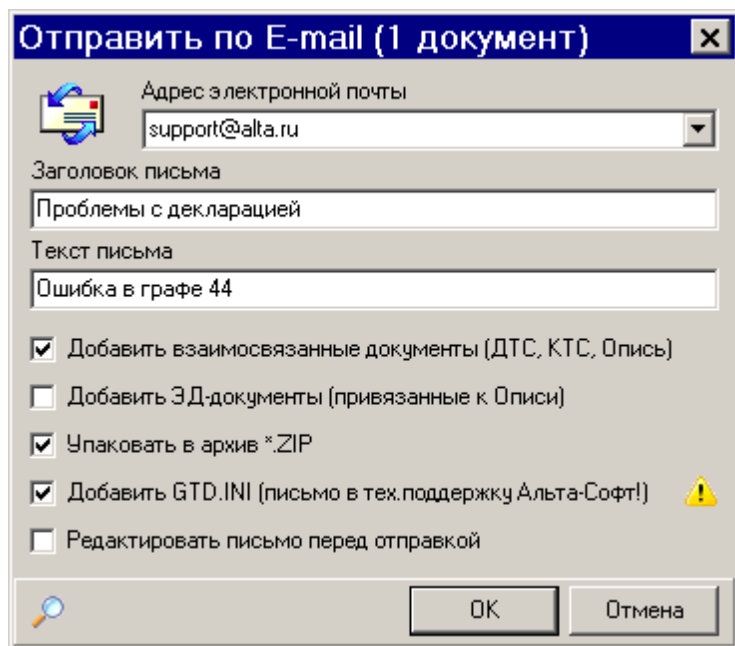
-Windows

).

:

(

|



support@alta.ru.

12.



www.alta.ru.

(Alt-V) -



(Alt-C) -

(2+2*3)

(Alt-F12) -



DBF-

DBF

DBF

SQL -

SQL-

XML-

() -

!

!

() -

!

!

() -



"

"

"

"

13.

SQL-

() Microsoft SQL Server. ()

IP, 1433 (TCP/ MS SQL Server).

MS SQL Server,
<https://www.alt.ru/support/53/>.

: MS SQL Server Microsoft.

().
TCP/IP, 1433 (MS SQL Server).

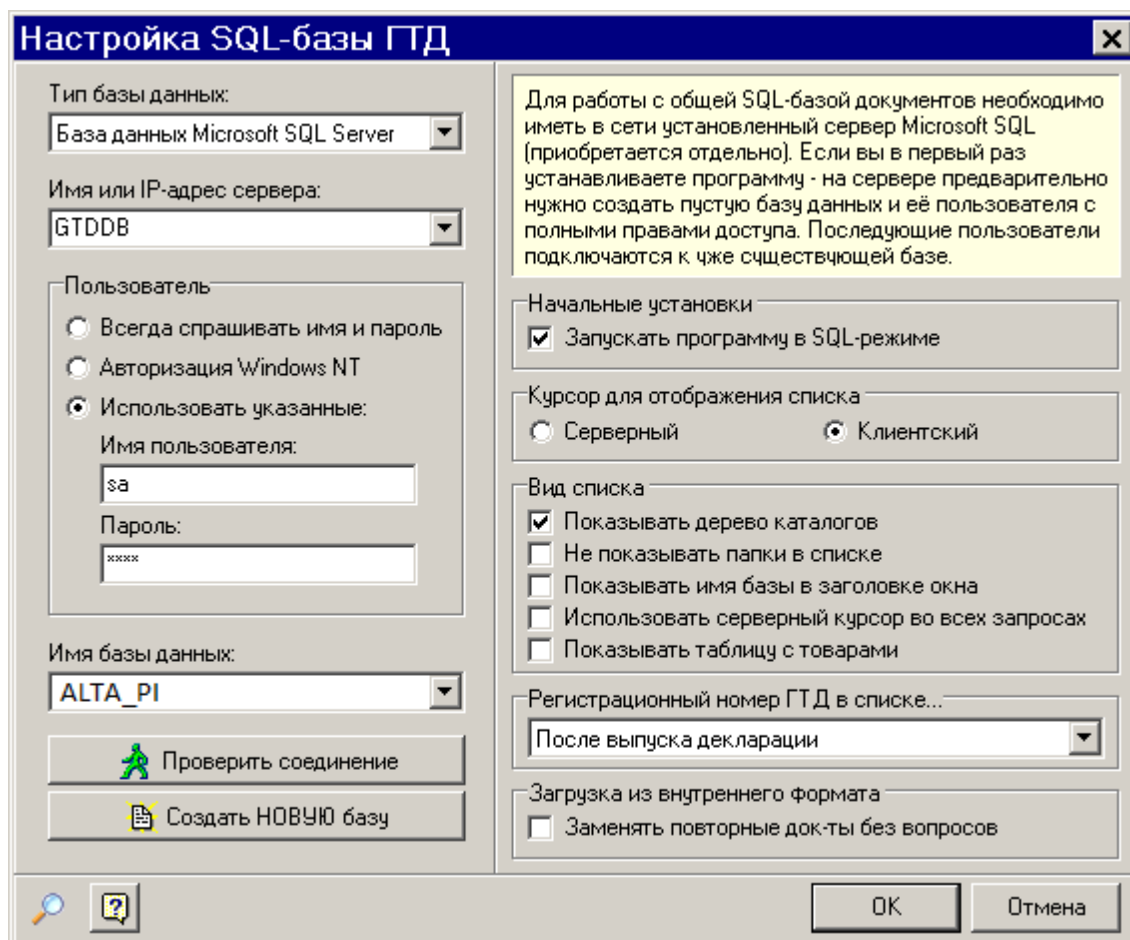
()
SQL- (SQL-) :
1. | (SQL) :

MS SQL Server;

IP-

(IP),

SQL Server;



< > - (

< > - SQL-

2. | SQL-

:

SQL-

SQL-

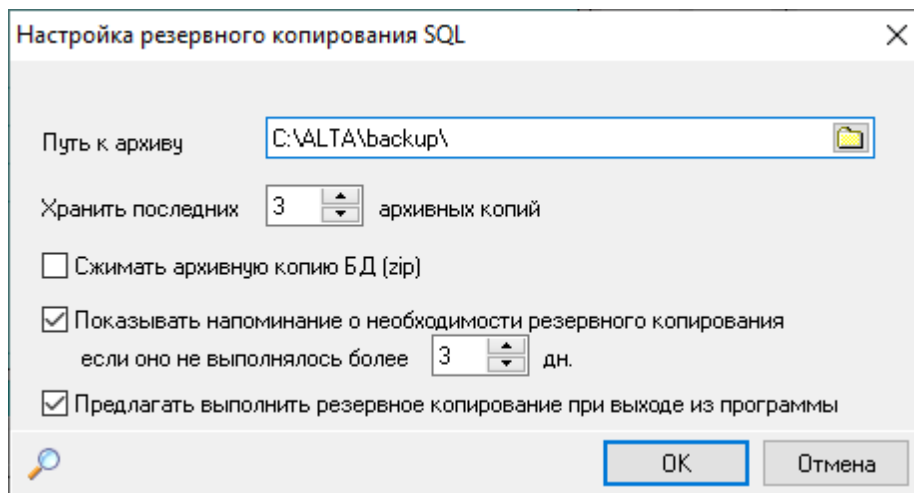
(!): ();

:

- _____

13.1

©



(SQL).

SQL Server.

14.

«

»

-2

Настройки ЭД-2

☒ Использовать режим "Электронное декларирование"

Подключение ЭД Дополнительно Проверка связи

Режим работы

☒ Обработка ЭД сообщений Интервал опроса: 30 секунд

☒ Доставка ЭД сообщений

Код таможенного поста: 10005030 Не обрабатывать сообщения старше: 7 дней

Писать в поле Отправитель (Docs.EDSender и EDMsgs.Sender):
Имя пользователя (если есть) или имя компьютера

Выбор звукового оповещения для ЭД сообщений:
Без звукового оповещения Настройка...

Очистить ID SQL БД

Инструкция Сообщения ЭД ОК Отмена

Список постов для ЭД

☒ Каждый раз выбирать пост ☐ Брать пост из номера ДТ

Код поста Наименование Справочник таможен (F4)

10005030	т/п Авиационный (центр эл.декл.)
10013160	т/п Московский (центр эл.декл.)

ОК Отмена

(F4) -

-2.

Окно настройки сертификатов

Серым выделены ЭЦП, которые сейчас не вставлены. Можно вставить носитель и нажать кнопку "Обновить". Красным выделены сертификаты, для которых не выбрана фирма. Необходимо задать фирму.

Список сертификатов ЭЦП					
Тип	ФИО владельца	Компания	Начало действия	Окончание	Дни (осталось до ...)
	Лапкин Василий Николаевич	Фирма №1	07.09.23	07.09.26 23:59:59	642
	Кашкин Андрей Михайлович	Фирма №2	08.10.23	07.10.24 23:59:59	57

Имя владельца ЭЦП:

Фирма (чей логин ЭД): **Выбрать**

Фирма (из сертификата):

Фильтр

☐ Фирма: ☐ ЭП физлица без ИНН фирмы

☐ Фамилия: ☐ Не показывать МЧД

☐ Вставлены ЭЦП

☐ Просроченные

Обновить **Сервер ЭД** **Загрузить МЧД** **Инструкция** **OK** **Отмена**

), < >, (

< >

< >, . . .

.

, ()).

.xml .sig < > (

).

).

() ; (

);

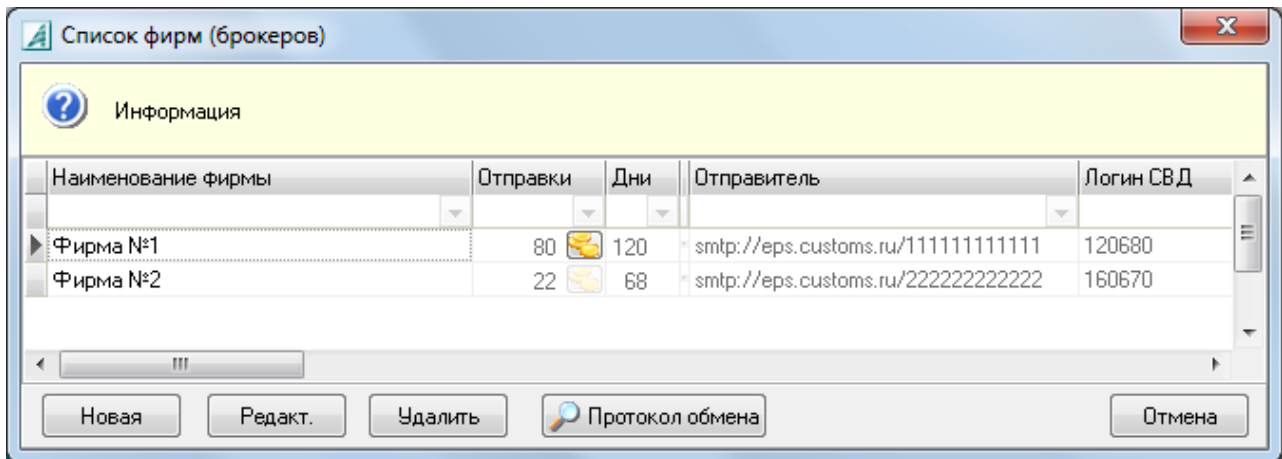
.

,

;

;

.



: ID

< >

< >

ID декларанта: 111111111111
 Отправитель: smtp://eps.customs.ru/111111111111
 Режим работы: ☒ HTTPS ☐ Mail ☐ Файловый
☐ Отключить

Логин: 120680
 Пароль:
 Адрес сервера: https://svd.alt.ru/, https://m1.svd.alt.ru/
 Имя сервера: serveralta

Сведения об организации - декларанте. Наименование: **Фирма №1** ☐ ИНН: **770000000000** (Обязательно укажите ИНН)
 Краткое наименование: **Фирма №1** ОГРН/ОГРНИП: КПП: ОКПО: OKATO:
 Страна: Индекс: Область (регион, штат, провинция и т.п.): Населенный пункт:
 Улица, номер дома, номер офиса: Телефон: Факс: Адрес электронной почты:

Справочник Загрузить настройки OK Отмена

<

>

config.zip (

)

()

!

(),

()

!

()

()

svd.alta.ru

/

14 54 ,

54

:

Окно настройки сертификатов

Серым выделены ЭЦП, которые сейчас не вставлены. Можно вставить носитель и нажать кнопку "Обновить". Красным выделены сертификаты, для которых не выбрана фирма. Необходимо задать фирму.

Тип	ФИО владельца	Компания	Начало действия	Окончание	Дни (осталось до ...)
	Лапкин Василий Николаевич	Фирма №1	07.09.23	07.09.26 23:59:59	642
	Кашкин Андрей Михайлович	Фирма №2	08.10.23	07.10.24 23:59:59	57

Имя владельца ЭЦП: Лапкин Василий Николаевич

Фирма (чей логин ЭД): Фирма №1

Фирма (из сертификата): Фирма №1

Фильтр

☐ Фирма: ☐ ЭП физлица без ИНН фирмы

☐ Фамилия: ☐ Не показывать МЧД

☒ Вставлены ЭЦП

☐ Просроченные

()

< >

(,)

:

<https://svd.alta.ru> (

).

15.

« - » « / ».

:

ТД/ПИ	▼ ЭД	▼ ПРОЧИЕ	▼
ТД (ПИ, Транзит) TIR (ПИ, Транзит) ПИ Авто (если нет ВТТ)			

(,) –

TIR (,) –

() –

:

, « ».

	▼
	Отправить предварительную информацию
	Отправить ТД на проверку в таможню
	Проверить документ по ЭД альбомам

,

Сообщения ЭД по ГТД №69942684

Протокол обмена | Сообщения в виде дерева

Редактировать ГТД | Показать ошибки | Отзыв ГТД | История процедуры | Ответить на запросы
 Обновить список | Показать XML | Показать ЭЦП | Запросить пропущенные | Повторно ответить

Время создания	Кто	Наименование сообщения	Подробности	Статус	Тип
29.02.12 9:01:42		Представление карточки МДП при транзите товаров		> OK	CMN.12013
29.02.12 9:15:07		Получено	Документ принят на обработку.	< OK	CMN.00002
29.02.12 9:15:30		Обработано	Обработка документа успешно завер...	< OK	CMN.00004
29.02.12 9:16:39		Подтверждение регистрации ПИ	9a49f51b-199a-4f4d-a5f3-16cc324a29d2	< OK	CMN.12002
29.02.12 9:05:36		Обработано	Документ успешно обработан	> OK	CMN.00004

Ответ на: 29.02.2012 9:16:39 Подтверждение регистрации ПИ / 9a49f51b-199a-4f4d-a5f3-16cc324a29d2
 Док-т зарегистрирован

Редактировать ГТД | ☒ Входящие | ☒ Исходящие | ☒ Подтверждения доставки | ☐ По всем ГТД за месяц | **Заккрыть**

Печать TIR (ПИ, Транзит) 69942684

ПечатаТЬ документ | Настройка принтера | Сохранить как... | | | | Лист 1 из 1

Транзитная декларация, в качестве которой используется книжка МДП с прилагаемыми к ней транспортными (перевозочными) и коммерческими документами

Уникальный идентификатор товарной партии

9a49f51b-199a-4f4d-a5f3-16cc324a29d2

WM6611A/WM65533

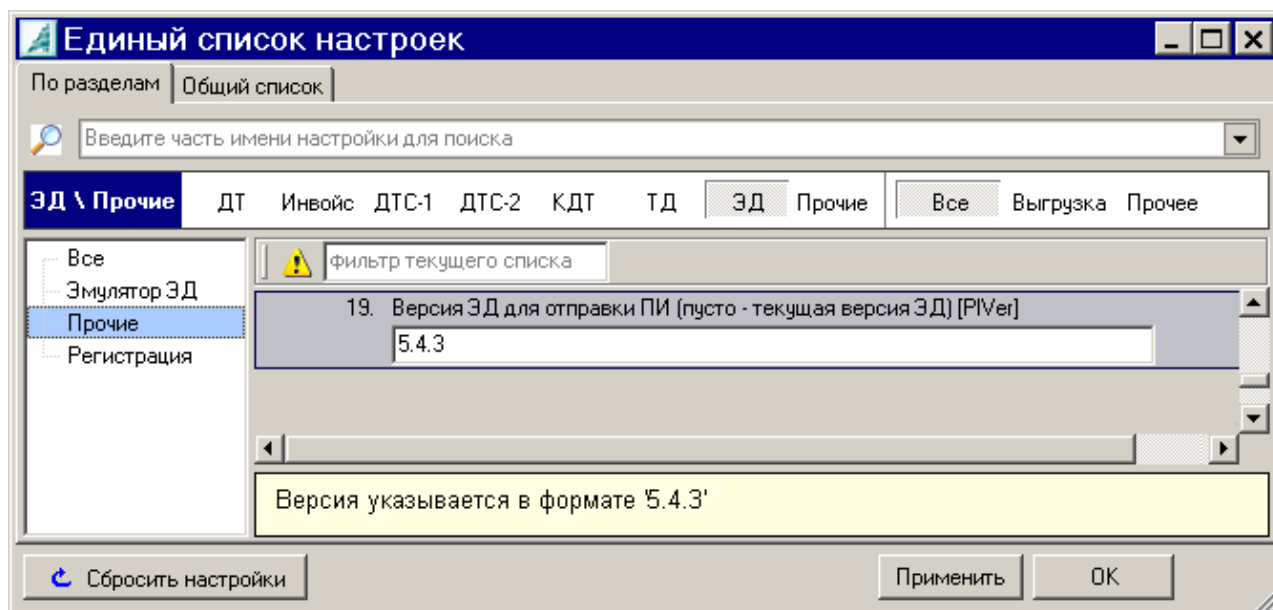
Перевозчик:	Страна отправления / Страна назначения
A.M.TRANSPORT	РОССИЯ НИДЕРЛАНДЫ

< >

Сохранить...

☒ Текущую страницу
☐ Все страницы в PDF
☐ Все страницы в TIFF

), | , | :



16.

(,)

– 18.06.2010 N 289 (19.05.2011 N 638).

29 « ».

TIR (,)

().

TIR (ПИ, Транзит) 69942795									
Книжка МДП									
Гр.1 ТД		Кол-во товаров	Кол-во спецификаций и товаров	Листов	Общая фактурная стоимость		Всего гр. мест.		Язык
ВТТ		ИМ	3	2	3	12	198784.00 USD	5	RU
Страна отправления					Страна назначения				
RU РОССИЯ					NL НИДЕРЛАНДЫ				
Идентификатор книжки МДП									
Номер		Серия	№ дел. листа		Регистрационный номер Предварительной информации				
69942795		JX	1						
Перевозчик									
Наименование/ФИО									ОГРН
A.M.PINOKKO									
Краткое наименование организации.				ИНН	КПП	ИТН			
A.M.PINOKKO									
Адрес									
Страна					Индекс	Область (регион, штат, провинция и т.п.)			
PL ПОЛЬША					05-400	MINSK			
Населенный пункт.									
MAZOWIECKI					JANA UMBERTA 16				
Документ, удостоверяющий личность									
Вид	Сокр. наим.	Дата выдачи	Номер	Серия	Ид. номер физического лица		Ид. номер держателя книжки МДП		
							POL062/5637		
Наименование организации, выдавшей документ									
Информация о водителе транспортного средства									
Фамилия				Имя			Отчество		
CHELENTANO				ADRIANO					
Должность									
ВОДИТЕЛЬ									
Страна	Документ удостоверяющий личность	Серия	Номер	Дата выдачи	Ид. номер физ. лица				
PL	21 ПАСПОРТ	AU	4915960	23.09.02	48010236425				
Наименование организации, выдавшей документ									

[Товарная партия](#)

Сведения о товарной партии



()

().